



ТЗОВ «ЕЛКОР» - АЛМАЗНИЙ ІНСТРУМЕНТ
ELKOR LTD. – DIAMOND TOOLS
ELKOR GMBH – DIAMANTWERKZEUGE



ТзОВ «Елкор» - є провідним українським виробником правлячого алмазного інструменту. Підприємство виготовляє правлячий інструмент, алмазний інструмент для каменеобробки, токарний алмазний інструмент та інструмент із ПКНБ (PCBN), індентори для вимірювання твердості та інший алмазний інструмент. Комапанія заснована у 2000 році і постачає свою продукцію споживачам в галузях машинобудування та каменеобробки як на локальному ринку, так і на ринку Східної Європи. Одним з наших постійних партнерів є СКФ – світовий лідер в галузі виробництва підшипників. Виробничі потужності знаходяться у м. Луцьк і забезпечують повний цикл всіх необхідних технологічних процесів.



Elkor Ltd is a Ukrainian leading provider of diamond tools. The major applications of the tools are dressing, turning, drilling, grinding, burnishing, polishing, engraving, stone carving, micro-cutting, and gauging operations. The company was found in 2000 and supplies its products to the customers on the local market, as well as on the East-European market. SKF a world leader in bearing industry is one of our key partner. Manufacturing site is located in Lutsk (western part of Ukraine) and provides the complete technological flow.



Elkor GmbH ist ein führender ukrainischer Anbieter von Diamantwerkzeugen. Die Hauptanwendungen der Werkzeuge sind Abrichten, Drehen, Bohren, Schleifen, Polieren, Gravieren, Steinschnitzen, Mikroschneiden und Messvorgänge. Das Unternehmen wurde im Jahr 2000 gegründet und liefert seine Produkte an Kunden auf dem lokalen Markt sowie auf dem osteuropäischen Markt. SKF, ein weltweit führendes Unternehmen in der Lagerindustrie, ist einer unserer wichtigsten Partner. Die Produktionsstätte befindet sich in Lutsk (westlicher Teil der Ukraine) und gewährleistet den vollständigen technologischen Fluss.

СЕРТИФІКАТ ЯКОСТІ ISO 9001:2015
QUALITY MANAGEMENT CERTIFICATE ISO 9001:2015
QUALITÄTSMANAGEMENT ZERTIFIKAT ISO 9001:2015



Certificat

Certificate

N° 2020/85925.2

AFNOR Certification certifies that the management system implemented by:
AFNOR Certification засвідчує, що система управління організації:



for the following activities:
для наступних областей діяльності:

**DESIGN, MANUFACTURING, REWORK AND SELLING OF DRESSING TOOL
BY UTILIZING INDUSTRIAL DIAMONDS**

**РОЗРОБКА, ВИГОТОВЛЕННЯ, ВІДНОВЛЕННЯ ТА РЕАЛІЗАЦІЯ ПРАВЛЯЧОГО
ІНСТРУМЕНТУ ІЗ ЗАСТОСУВАННЯМ ТЕХНІЧНИХ АЛМАЗІВ**

has been assessed and found to meet the requirements of:
перевірена і відповідає вимогам стандарту:

ISO 9001 : 2015

and is developed on the following locations:
і діє на наступних майданчиках:

47B Bozhenka str, Lutsk, Volynsky region, 43017, Ukraine
вул. Боженка, буд. 47Б, м. Луцьк, Волинська область, 43017, Україна

This certificate is valid from (year/month/day)
Даний сертифікат дійсний з (рік / місяць / день)

2022-02-24

until
до

2023-02-13



SignatureFournisseur



Scan this QR code to
check the validity of the
certificate.

Julien NIZRI
Managing Director of AFNOR Certification
Генеральний директор AFNOR Certification

The electronic certificate only, available at www.afnor.org, attests in real-time that the company is certified. Seul le certificat électronique, consultable sur www.afnor.org, fait foi en temps réel de la certification de l'organisme. COFRAC accreditation n°4-0001, Management Systems Certification. Scope available on www.cofrac.fr.
Accréditation COFRAC n°4-0001, Certification de Systèmes de management. Portée disponible sur www.cofrac.fr.
AFNOR is a registered trademark. AFAQ est une marque déposée. CERTI F 0956.9 - EN 07/2020

ПРАВЛЯЧИЙ ІНСТРУМЕНТ DRESSING ABRICHTEN	Алмаз в оправі Single Point Dressers Einkorn-Abrichtdiamanten	5
	Олівці алмазні Multi-Point Dressers Vielkorn-Abrichtdiamanten	6
	Голки алмазні Pyramid Point Profile Dressers Diamantnadeln	7
	Гребінки та змінні пластини Blade Type Dressers and Changeable Plates Abrichtwerkzeuge und Wechselplatte	8
	Різці для профілювання черв'ячних кругів Dressers for Threaded Wheels Diamantabrichter für Gewindescheiben	9
	Ролики алмазні та із КНБ (CBN) Roller Dressers Diamantabrichtrollen	10
	Інструмент до верстатів для заточування ковзанів Dressers for Skate Sharpening Machines Abrichtdiamantwerkzeuge für Schlittschuhschleifmaschinen	11
	Бруски алмазні для механічної правки Diamond Dressing Sticks Diamant-Abrichtstäbe	12
ІНСТРУМЕНТ ДЛЯ ВИМІРЮВАННЯ MEASURING TOOLS MESSWERKZEUGE	Індентори для вимірювання твердості та мікротвердості Indenters for Hardness and Microhardness Testing Diamanteindringkörper für die Härtemessung und Mikrohärtemessung	13
	Контактні наконечники засобів активного контролю Gauging Fingers Messwerkzeuge	15
ВИГЛАДЖУВАЛЬНИЙ ШЛІФУВАЛЬНИЙ ІНСТРУМЕНТ TURNING, BURNISHING AND GRINDING DREHEN UND SCHLEIFEN	Ювелірні машинні різці Cutters for Jewelry Making Diamantwerkzeuge für Juwelierindustrie	16
	Наконечники для вигладжування Burnishing Tools Diamantpolierwerkzeuge	17
	Головки алмазні та з КНБ (CBN) Diamond and CBN Grinding Heads Diamant und CBN Schleifköpfe	18
ІНСТРУМЕНТ ДЛЯ КАМЕНЕОБРОБКИ STONE PROCESSING STEINBEARBEITUNG	Алмазні голки для нанесення малюнка на камінь (АГК) Engraving Needles Graviernadeln	19
	Алмазна креслярка Diamond scribes Diamant-Ritzstifte	20
СИРОВИНА RAW MATERIAL ROHMATERIAL	Матеріали для виготовлення інструменту Raw Materials Rohmaterial	21

АЛМАЗ В ОПРАВИ / SINGLE POINT DRESSERS / EINKORN-ABRICHTDIAMANTEN

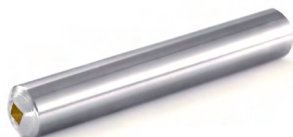
Використовується на кінцевих операціях правки шліфувальних кругів для отримання високого рівня точності і чистоти поверхні, а також на операціях профільного шліфування. Виготовляється в різних корпусах, залежно від типу верстата, в якому використовується, та з алмазів різної якості (економ, стандарт, преміум).

Dressing of grinding wheels at the final stages of conditioning to achieve high surface accuracy. Dressing of grinding wheels used for profile grinding. Single point dressers vary in shanks by machine type and in the useful life of the diamond.

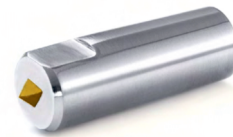
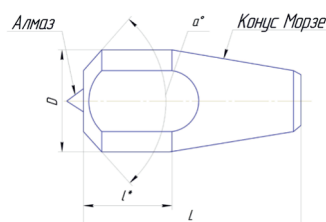
Es wird zum Abrichten und Profilieren von Scheleifscheiben verwendet, und garantiert hohes Niveau der Feinheit und Qualität während der Oberflächenbehandlung. Einkorn-Abrichtdiamanten unterscheiden sich in den Schäften je nach Maschinentyp und in der Nutzungsdauer des Diamanten

Стандартні / Standard / Standard

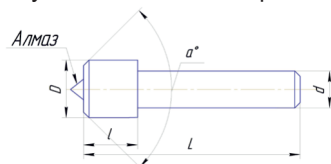
Циліндричний / cylindrical / zylindrisch



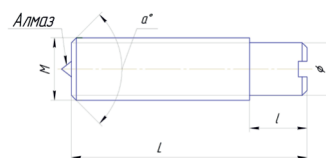
Конус Морзе / Morse taper / Morse Kegel



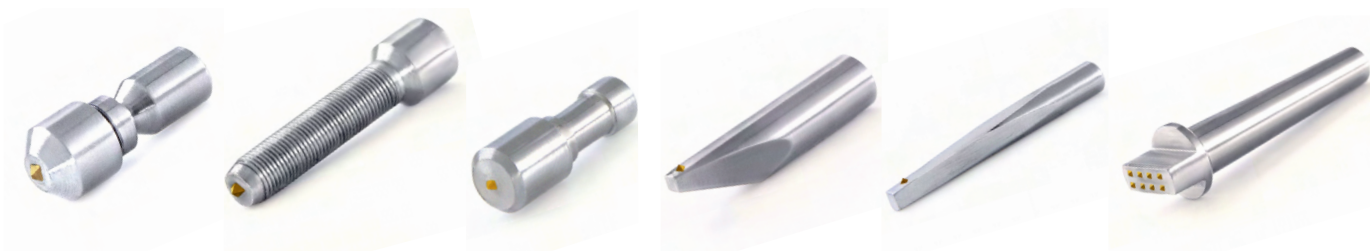
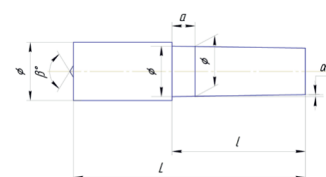
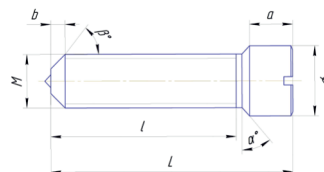
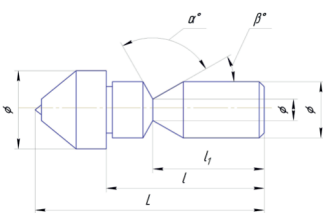
Циліндричний з головкою / cylindrical with head / zylindrisch mit dem Kopf



Різьбовий / threaded / Gewinde



Спеціальні / Customized / Kundenspezifisch



- * Можливе виготовлення алмаза в оправі за технічними умовами замовника
- * We can produce the single point dresser according to the customer's drawing
- * Die Einkorn-Abrichtdiamanten können nach Kundenzeichnung herstellen werden

АЛМАЗНІ ОЛІВЦІ / MULTI-POINT DRESSERS / VIELKORN-ABRICHTDIAMANTEN

Призначені для відновлення геометрії та абразивних властивостей шліфувальних кругів

A line of multi-point dressers was developed to meet diverse demands of truing and dressing applications

Vielkorn-Abrichtdiamanten wurden entwickelt, um die Geometrie und die Schleifeigenschaften von Schleifscheiben wiederherzustellen.

Циліндричне виконання

Cylindrical shank

Zylindrisch

(із розташуванням алмазів по осі корпусу, шарами або неорієнтовано)

dressers with diamonds arranged along the shank axis, in layers, or evenly distributed throughout the functional part

Diamanten auf dem Achse des Gehäuses, Schichten und nicht orientierte Lage)

Виконання корпусу із конусом Морзе

Morse taper shank

Morse Kegel

(із розташуванням алмазів ланцюжком по осі корпусу, шарами або неорієнтовано)

dressers with diamonds arranged in a chain along the shank axis, in layers, or evenly distributed throughout the functional part

Diamant-Kette auf dem Achse des Gehäuses, Schichten und nicht orientierte Lage)

Ступінчасте виконання

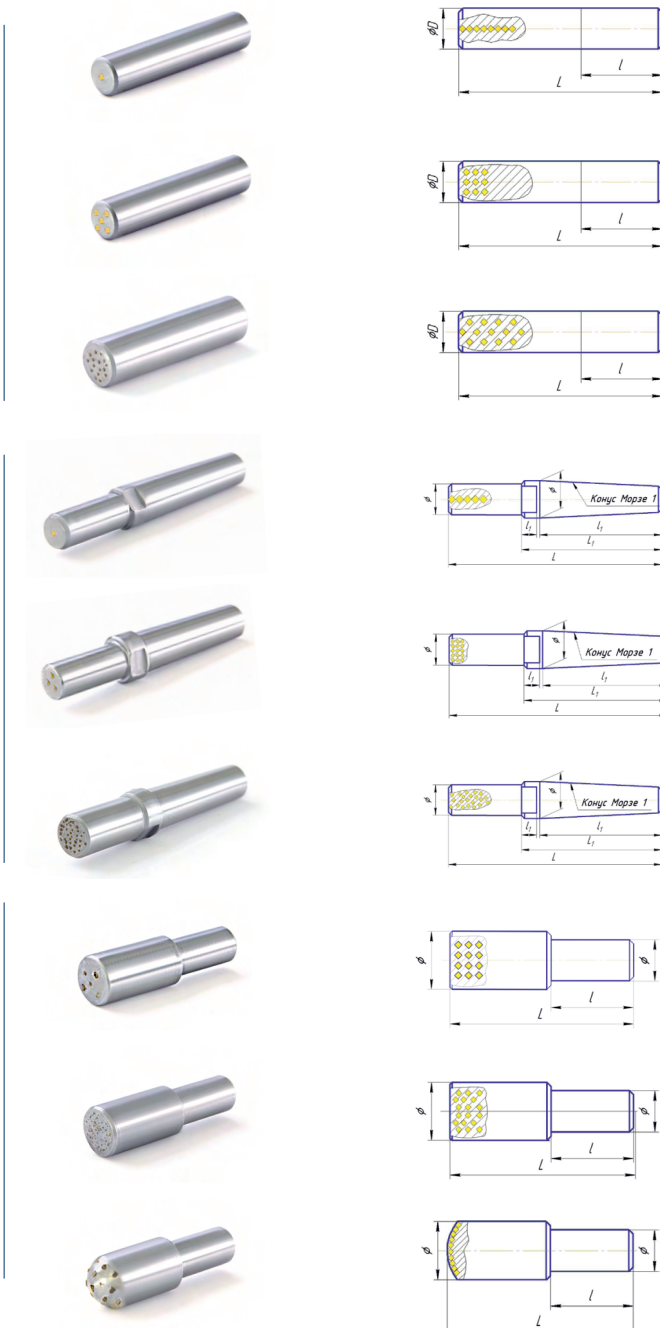
Stepped shank

Stufen durchgeführt

(із розташуванням алмазів шарами, неорієнтовано або на сферичній поверхні)

dressers with diamonds arranged in layers, evenly distributed throughout the functional part, or on a spherical surface

Diamanten auf dem Achse des Gehäuses, Schichten und nicht orientierte Lage)



* Можливе виготовлення алмазних олівців за технічними умовами замовника

* We can produce the multi-point dresser according to the customer's drawing

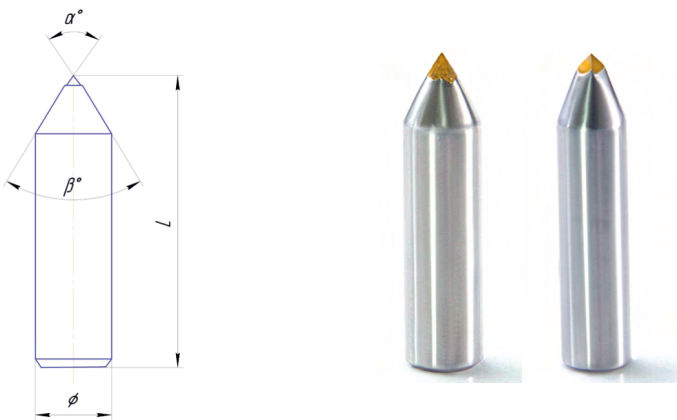
* Die Vielkorn-Abrichtdiamanten können nach Kundenzeichnung herstellen werden

АЛМАЗНІ ГОЛКИ / PYRAMID POINT PROFILE DRESSERS / DIAMANTNADELN

Інструмент з алмазною робочою частиною у вигляді чотиригранної піраміди, із певним кутом заточки алмазу при вершині. Використовуються при шліфуванні високоточної різьби та правки кругів з невеликим радіусом кривизни або складної конфігурації

The working tip is a quadrangular pyramid with an according point angle of the diamond. Dressing grinding wheels with high-precision complex profiles or small radius of curvature

Arbeitsteil des Diamantnadels wird als vierseitige Pyramide konstruiert. Abrichten von Schleifscheiben mit hochpräzisen komplexen Profilen oder kleinen Krümmungsradien



α°	40°	60°	90°
----------------	------------	------------	------------

- * Можливе виготовлення алмазної голки за технічними умовами замовника
- * We can produce the pyramid point profile dresser according to the customer's drawing
- * Die Diamantnadeln können nach Kundenzeichnung herstellen werden

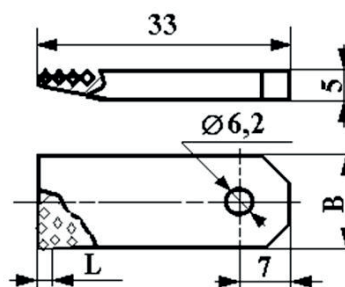
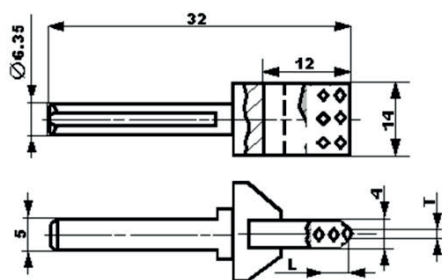
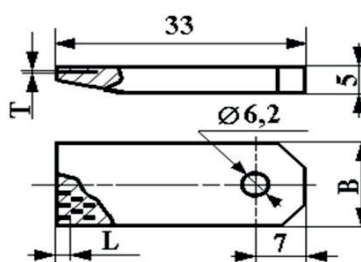
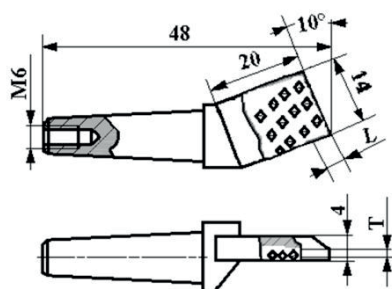
АЛМАЗНІ ГРЕБІНКИ ТА ЗМІННІ ПЛАСТИНИ / BLADE TYPE DRESSERS AND CHANGEABLE PLATES / ABRICHTWERKZEUGE UND WECHSELPLATTE

Використовуються для точної профільної та прямої правки шліфувальних кругів

Blade type dressers vary in shapes and sizes, which allows for complex and high-precision applications

Bestimmt für das hochpräzise und komplexe Abrichten der Schleifscheiben

Типи алмазних гребінок / Blade type dressers example / Abrichtwerkzeuge Beispiele



- * Можливе виготовлення алмазної гребінки за технічними умовами замовника
- * We can produce the Blade type dressers according to the customer's drawing
- * Die Abrichtwerkzeuge und Wechselplatte können nach Kundenzeichnung herstellen werden

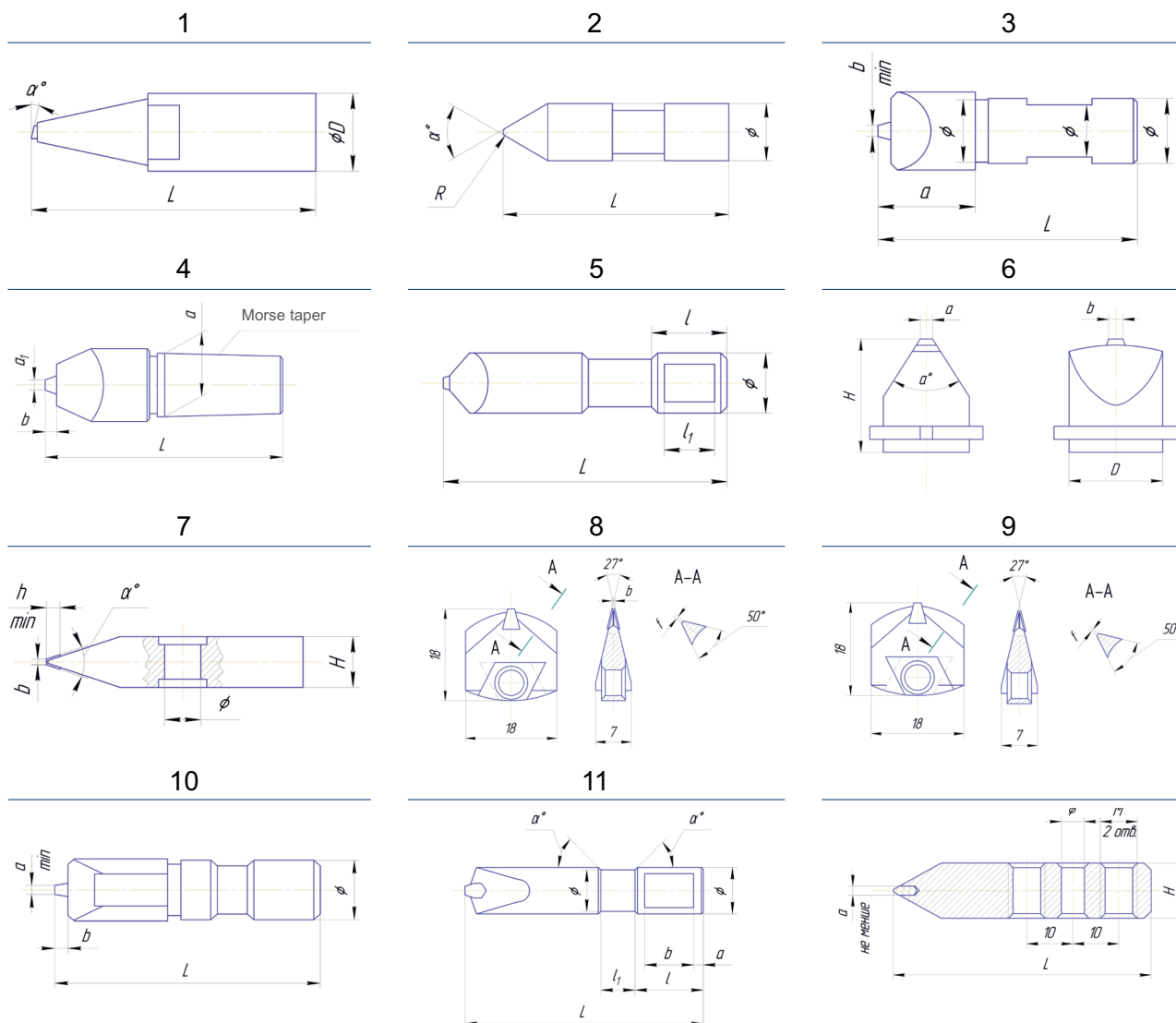
АЛМАЗНІ ПРОФІЛЮВАЛЬНІ РІЗЦІ / PROFILE DRESSERS / PROFILDIAMANTABRICHTER

Призначені для високоточного профілювання шліфувальних кругів

High-precision profile dressing

Hochpräzisen Profilabrichten

Приклади / Profile dressers examples / Profildiamantabrichter Beispiele



* Можливе виготовлення алмазного профілювального різця за технічними умовами замовника

* We can produce the profile dressers according to the customer's drawing

* Die Profildiamantabrichter können nach Kundenzzeichnung herstellen werden

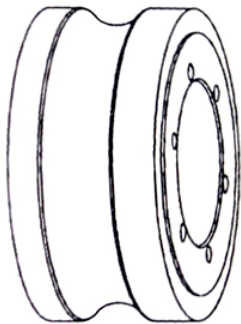
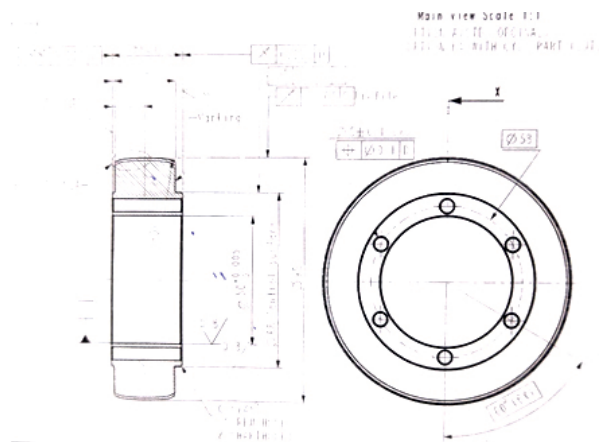
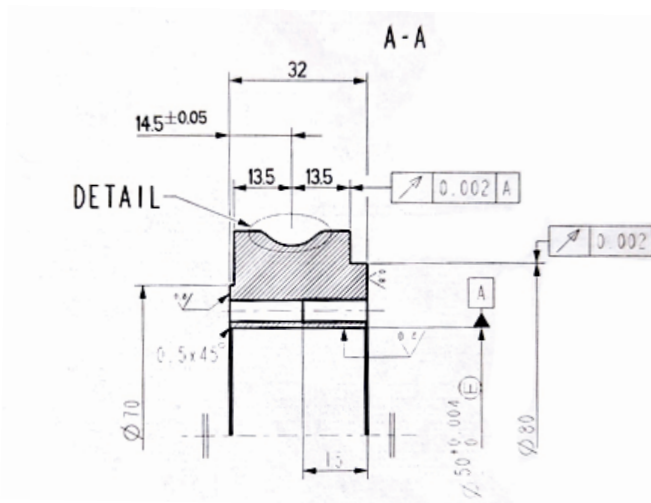
АЛМАЗНІ РОЛИКИ / DIAMOND ROLLER DRESSERS / DIAMANTABRICHTROLLEN

Правлячий алмазний інструмент із робочою частиною у формі круга. Виготовляються із природних (ND) або синтетичних алмазів (MCD, PCD, CVD), рівномірно розташованих на робочій поверхні

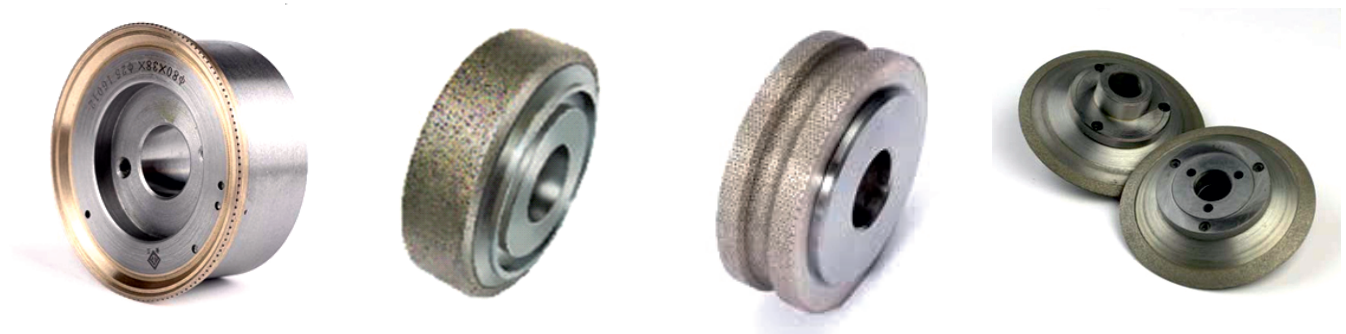
A working point in the form of a circle. Roller dressers are produced with natural or synthetic (MCD, PCD, CVD) diamonds that are evenly distributed throughout the working surface

Arbeitspitze in Form eines Kreises. Diamantabrichtrollen werden mit natürlichen oder synthetischen (MCD, PCD, CVD) Diamanten hergestellt, die gleichmäßig über die Arbeitsfläche verteilt sind.

Типи алмазних роликів / Diamond roller dressers example / Diamantabrichtrollen

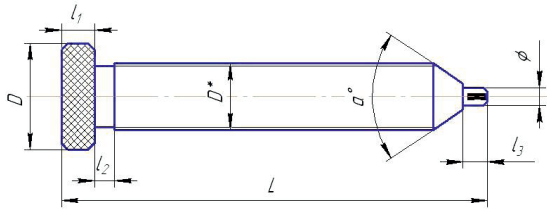


Алмазні ролики / Roller dressers / Abrichtrollen

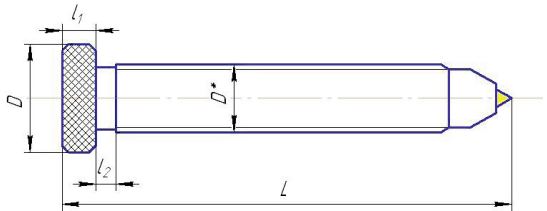


- * Можливе виготовлення алмазного ролика за технічними умовами замовника
- * We can produce the diamond roller dressers according to the customer's drawing
- * Die Diamantabrichtrollen können nach Kundenzeichnung herstellen werden

АЛМАЗНИЙ ПРАВЛЯЧИЙ ІНСТРУМЕНТ ДО ВЕРСТАТІВ ДЛЯ ЗАТОЧУВАННЯ КОВЗАНІВ / DRESSERS FOR SKATE SHARPENING MACHINES / ABRICHTDIAMANTWERKZEUGE FÜR SCHLITTSCHUHSCHLEIFMACHINEN



D*:
1) M10 -6g
2) 3/8



D*:
1) M10 -6g
2) 3/8



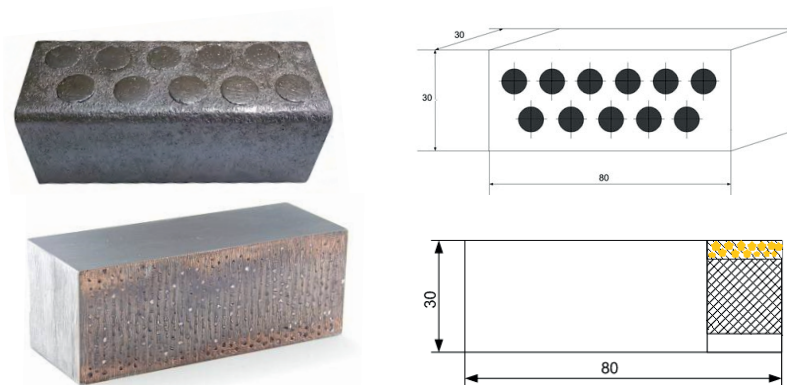
- * Можливе виготовлення інструменту за технічними умовами замовника
- * We can produce the tool according to the customer's drawing
- * Die P-Werkzeuge können nach Kundenzeichnung herstellen werden

АЛМАЗНІ БРУСКИ ДЛЯ МЕХАНІЧНОЇ ПРАВКИ / DIAMOND DRESSING STICKS / DIAMANT-ABRICHTSTÄBE

Призначені для правки шліфувальних кругів на шарошліфувальних верстатах, а також для великих шліфувальних кругів на плоскошліфувальних та карусельних верстатах

Dressing large-profile grinding wheels

Abrichten von den großen Schleifscheiben



- * Можливе виготовлення алмазного бруска за технічними умовами замовника
- * We can produce the diamond dressing stick according to the customer's drawing
- * Die Diamant-Abrichtstäbe können nach Kundenzzeichnung herstellen werden

ІНДЕНТОРИ ДЛЯ ВИМІРЮВАННЯ ТВЕРДОСТІ ТА МІКРОТВЕРДОСТІ / INDENTERS FOR HARDNESS AND MICROHARDNESS TESTING / DIAMANTEINDRINGKÖRPER FÜR DIE HÄRTEMESSUNG UND MIKROHÄRTEMESSUNG

Залежно від методу вимірювання твердості, виготовляються індентори
Depending on the method of hardness measurement, following indenters are produced
Je nach Methode der Härtemessung werden folgende Diamanteindringkörper hergestellt.

Rockwell - конус з кутом при вершині 120° та радіусом скруглення $0,2\text{ мм}$
Rockwell - a diamond cone with 120° tip angle and $200\text{ }\mu\text{m}$ tip radius
Rockwell - ein Diamantkegel mit 120° Spitzenwinkel und $200\text{ }\mu\text{m}$ Spitzenradius

Vickers - чотиригранна піраміда з кутом при вершині 136° , вершина до 2 мкм
Vickers - a quadrangular pyramid with 136° tip angle and tip tolerances $\pm 2\text{ }\mu\text{m}$
Vickers - eine viereckige Pyramide mit 136° Spitzenwinkel und Spitzentoleranzen von $\pm 2\text{ }\mu\text{m}$

Micro Vickers - чотиригранна піраміда з кутом при вершині 136° , вершина до 1 мкм
Micro Vickers - a quadrangular pyramid with 136° tip angle and tip tolerances $\pm 1\text{ }\mu\text{m}$
Micro Vickers - eine viereckige Pyramide mit 136° Spitzenwinkel und Spitzentoleranzen von $\pm 1\text{ }\mu\text{m}$

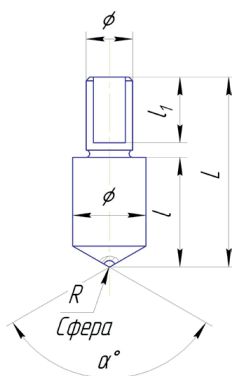
Кнооп - ромбовидна форма з кутами при вершині $172,5^\circ$ та 130°
Кнооп - a rhombical base pyramid with 172.5° and 130° tip angles
Кнооп - eine rhombische Grundpyramide mit $172,5^\circ$ und 130° Spitzenwinkel

Berkovich - тригранна піраміда з кутами при вершині 65° та 77°
Berkovich - a trihedral pyramid with 65° and 77° tip angles
Berkovich - eine dreiflächige Pyramide mit 65° und 77° Spitzenwinkeln

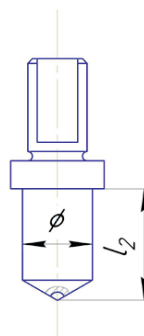
Виготовляються згідно з ДСТУ (ГОСТ), ISO та ASTM
Indenters are produced according to ISO, ASTM or GOST
Diamanteindringkörper werden nach ISO, ASTM und GOST hergestellt

Rockwell

Виконання 1 / Type 1 / Typ 1

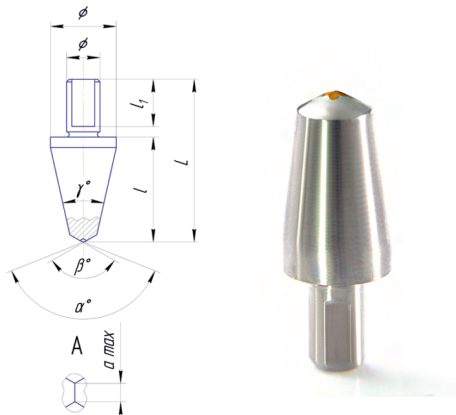


Виконання 2 / Type 2 / Typ 2

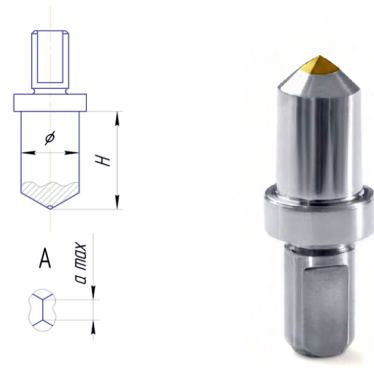


Vickers

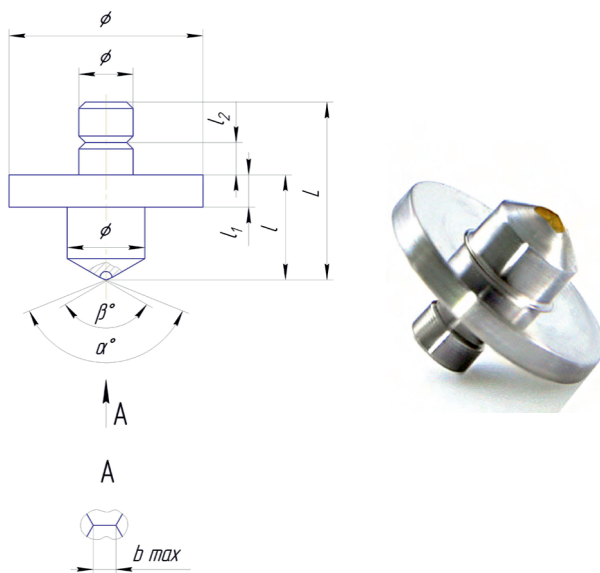
Виконання 1 / Type 1 / Typ 1



Виконання 2 / Type 2 / Typ 2



Micro Vickers



Вимоги до вершини / Requirements / Anforderungen

Rockwell	Vickers	Berkovich	Knoop
<p>$R_{0.2 \pm 0.005}$ сфера $120^\circ \pm 30^\circ$</p>	<p>$120^\circ \pm 1^\circ$ $136^\circ \pm 30^\circ$ A 0.002 max</p>	<p>65° 77°</p>	<p>$172^\circ \pm 10^\circ$ 130°</p>

АЛМАЗНІ ЮВЕЛІРНІ МАШИННІ РІЗЦІ / CUTTERS FOR JEWELRY MAKING / DIAMANTWERKZEUGE FÜR JUWELIERINDUSTRIE

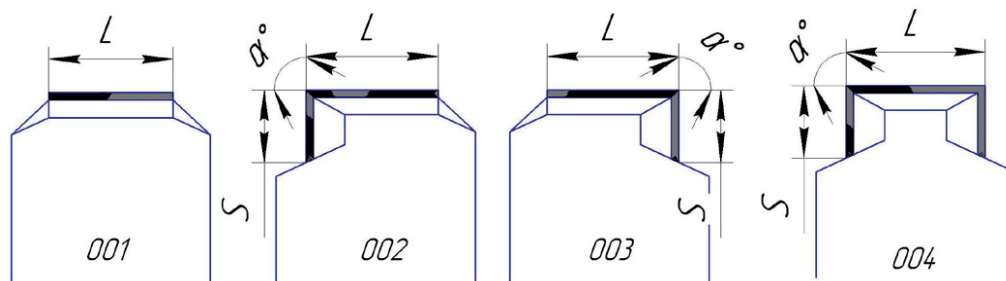
Призначені для токарних, фрезерувальних та гравіювальних робіт на ювелірних виробках. Залежно від індивідуально підбраного типу, різці можуть працювати на дорогоцінних та інших кольорових металах

Turning, milling and engraving operations in jewelry making. Depending on the type selected, the cutters can process precious and other non-ferrous metals

Bestimmt für Dreh-, Fräs-, und Gravierarbeiten in der Schmuckherstellung. Je nach gewähltem Typ können die Werkzeuge Edel- und andere NE-Metalle verarbeiten



Форми профілю робочої частини ювелірних різців / Working area profile shapes / Arbeitsfeldprofile:

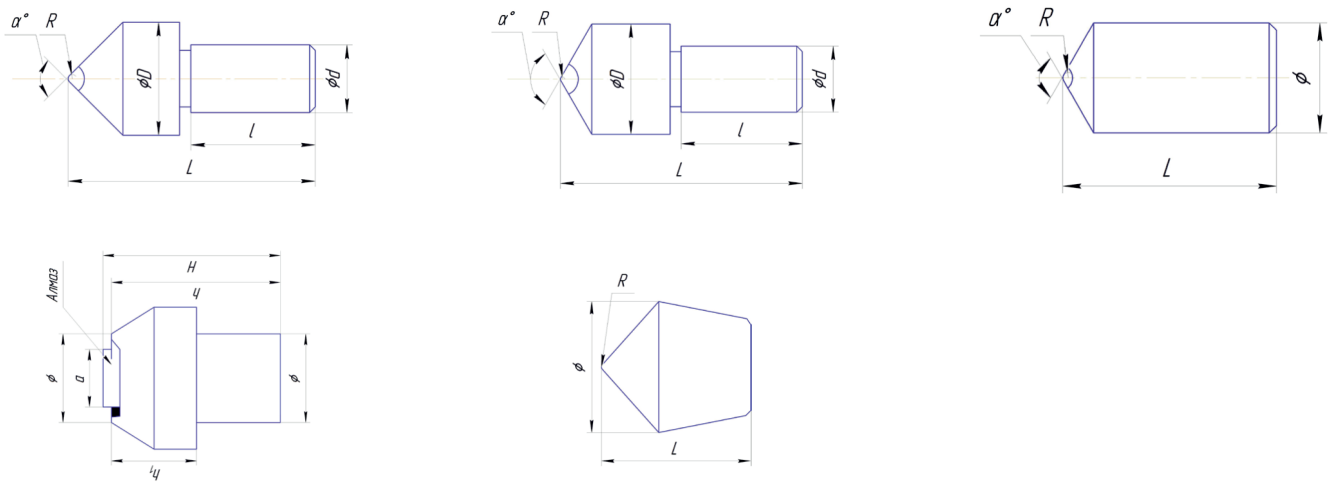


АЛМАЗНІ НАКОНЕЧНИКИ ДЛЯ ВИГЛАДЖУВАННЯ / DIAMOND BURNISHING TOOLS / DIAMANTPOLIERWERKZEUGE

Призначені для підвищення міцності поверхні деталей машин і покращення чистоти обробленої поверхні (зменшення шорсткості). Використовуються для обробки тонкостінних деталей складного профілю та конфігурації; підвищення точності геометричної форми деталей; зниження висоти мікронерівностей (в 4-5 разів)

Diamond burnishing tools are used to increase surface hardness and achieve the required surface finish (decrease surface roughness). Conditioning thin-walled parts with complex profiles and configurations. Increasing the precision of the geometrical shape. Decreasing microroughness height (by 4-5 times)

Die Diamantpolierwerkzeuge werden verwendet, um die Oberflächenhärte zu erhöhen und die erforderliche Oberflächengüte zu erzielen (Oberflächenrauheit zu verringern). Konditionierung dünnwandiger Teile mit komplexen Profilen und Konfigurationen. Erhöhung der Präzision der geometrischen Form. Verringern der Mikrorauheitshöhe (bis 4-5 Mal)

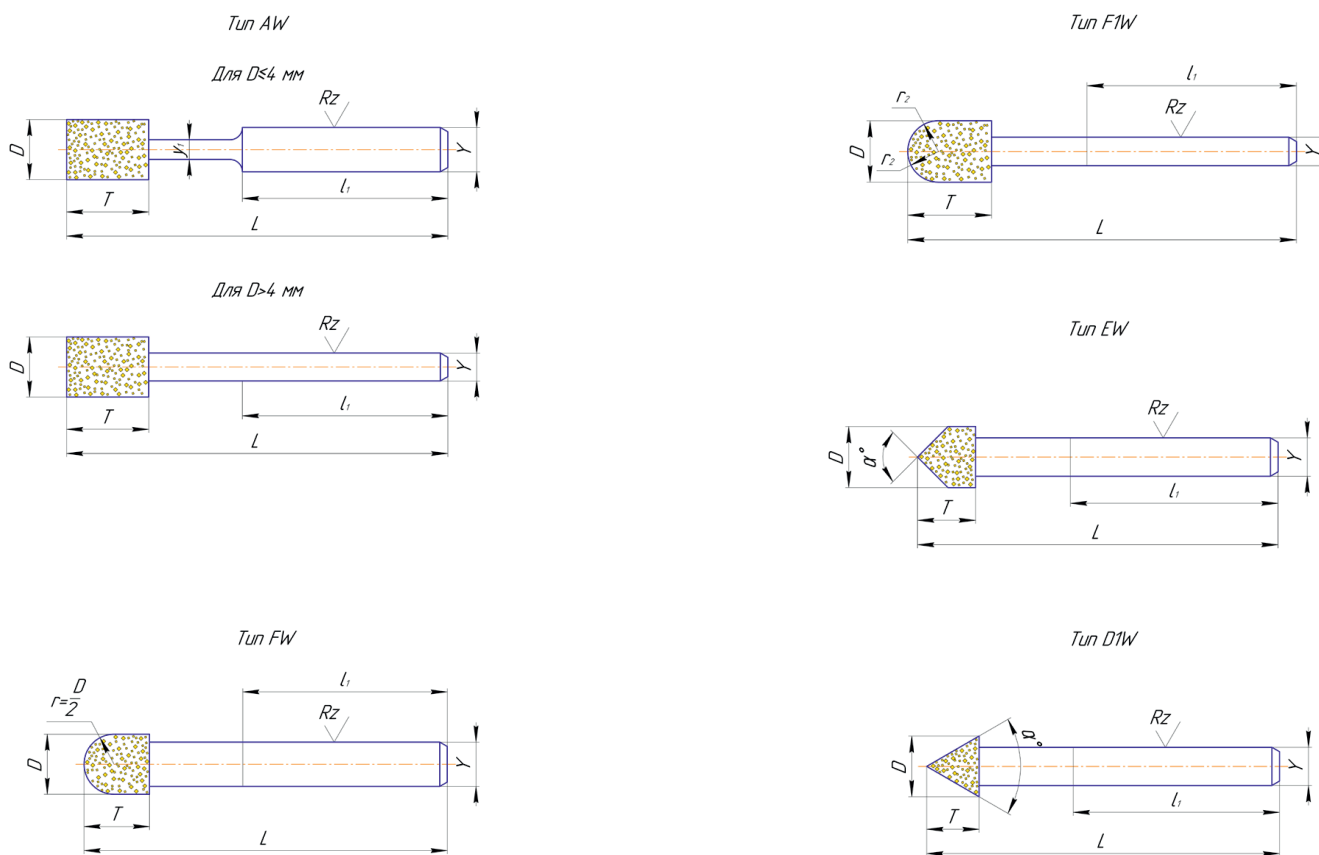


ГОЛОВКИ АЛМАЗНІ ТА З КНБ (CBN) / DIAMOND AND CBN GRINDING HEADS / DIAMANT UND CBN SCHLEIFKÖPFE

Призначені для внутрішнього шліфування твердих сплавів та швидкоріжучих сталей із застосуванням охолоджуючої рідини. Забезпечують швидку та високоякісну обробку поверхнь. Залежно від форми робочої частини виготовляються циліндричні та конусні алмазні головки

Internal grinding of hard alloys and high-speed steel with the use of liquid coolant. Grinding heads vary in shapes (e.g., cylindrical, conical) and sizes of the functional element, depending on the intended use of the tool

Innenschleifen von Hartlegierung und Schnellarbeitsstahl unter Verwendung von flüssigem Kühlmittel. Schleifköpfe variieren in Form (z. B. zylindrisch, konisch) und Größe des Funktionselements, je nach Schleifkopf bestimmungsgemäße Verwendung des Werkzeugs



АЛМАЗНІ ГРАВІЮВАЛЬНІ ГОЛКИ (ДЛЯ КАМЕНЕОБРОБКИ) / ENGRAVING NEEDLES / GRAVIERNADELN

Алмазні гравіювальні голки для каменеобробки використовуються на різних верстатах з ЧПУ та ручних електричних машинках для нанесення зображення на камінь. Залежно від типу верстата, голки розрізняються за геометрією корпусу (діаметр хвостовика, основний діаметр, довжина, наявність різьби), а також кутом заточування, необхідного для оптимального ресурсу роботи голки. Гравіювальні голки виготовляються в наступних групах каратності монокристалічного або природного алмазу (більша каратність передбачає більшу кількість можливих відновлень вершини).

Used in CNC and portable engraving machines. Engraving needles vary in shanks depending on the engraving machine and point angle needed for optimum useful life of the tool. Engraving needles are produced with natural or monocrystalline diamonds, as well as high-quality PCD and CVD, which allows use of the tool on stone materials of different hardness.

Wird in CNC- und tragbaren Graviermaschinen verwendet. Graviernadeln haben je nach Graviermaschine und Spitzenwinkel unterschiedliche Schäfte, die für eine optimale Nutzungsdauer des Werkzeugs erforderlich sind. Graviernadeln werden mit natürlichen oder monokristallinen Diamanten sowie hoch Qualität PCD und CVD hergestellt, die die Benutzung des Werkzeugs auf Steinmaterialien unterschiedlicher Härte ermöglicht.

- 0.04-0.05 ct
- 0.06-0.07 ct
- 0.08-0.10 ct
- 0.12-0.15 ct
- 0.16-0.20 ct



- * Можливе виготовлення АГК за технічними умовами замовника
- * We can produce the engraving needles according to the customer's drawing
- * Die Graviernadeln können nach Kundenzeichnung herstellen werden

АЛМАЗНА КРЕСЛЯРКА / DIAMOND SCRIBERS / DIAMANT-RITZSTIFTE

Алмазна креслярка виготовлена за європейським стандартом. Корпус виготовлений із міцного пластмасового матеріалу, а робоча зона із нержавіючого металу. Призначена для професійного використання та витримує значні навантаження. Виконується в чотирьох варіантах: 0,06-0,07ct; 0,08-0,10ct; 0,11-0,15ct, PCD. Можливе кількоразове відновлення вершини алмазу

Diamond scribers

Produced with a shank made of strong plastic and the working area made of stainless steel. The scriber has high impact resistance. The scribers are produced with MCD (available in three sizes: 0.06-0.07ct; 0.08-0.10ct; 0.11-0.15ct) or PCD. The scribers can be restored several times.

Diamant-Ritzstifte

Hergestellt mit einem Schaft aus starkem Kunststoff und dem Arbeitsbereich aus Edelstahl. Die Reißnadel hat eine hohe Schlagfestigkeit. Die Diamant-Ritzstifte werden mit MCD (erhältlich in drei Größen: 0,06-0,07 ct; 0,08-0,10 ct; 0,11-0,15 ct) oder PCD hergestellt. Die Diamant-Ritzstifte können mehrfach restauriert werden.



- * Можливе виготовлення інструменту за технічними умовами замовника
- * We can produce the tool according to the customer's drawing
- * Die Diamantwerkzeuge können nach Kundenzzeichnung herstellen werden

МАТЕРІАЛИ ДЛЯ ВИГОТОВЛЕННЯ ІНСТРУМЕНТУ / MATERIALS FOR TOOLMAKING / MATERIALE FÜR DIE WERKZEUGHERSTELLUNG

Природний алмаз Natural Diamond Natürlicher Diamant

До унікальних характеристик алмаза відноситься найвища твердість за шкалою Мооса (10), висока теплопровідність - 900-2300 Вт/м К, низький коефіцієнт тертя - 0,1. Завдяки високій твердості, алмази ідеальні для використання у високоточних ріжучих, правлячих, а також полірувальних та шліфувальних інструментах, для виготовлення високоточних інденторів. Завдяки властивостям алмазів сьогодні майже не існує галузі промислового виробництва та науки, де їх не використовують

Diamond is the hardest of all natural materials known. Diamond has an exceptional combination of physical, chemical and mechanical properties, which most major industrial applications exploit. Some of these properties include hardness, high thermal conductivity, high strength, low coefficient of friction, chemical corrosion resistance, and others

Diamant ist das härteste aller bekannten natürlichen Materialien. Diamant hat eine außergewöhnliche Kombination physischer, chemischer und mechanischer Eigenschaften, die sich die meisten großen industriellen Anwendungen zunutze machen. Einige dieser Eigenschaften umfassen Härte, hohe Wärmeleitfähigkeit, hohe Festigkeit, niedrigen Reibungskoeffizienten, chemische Korrosionsbeständigkeit und andere



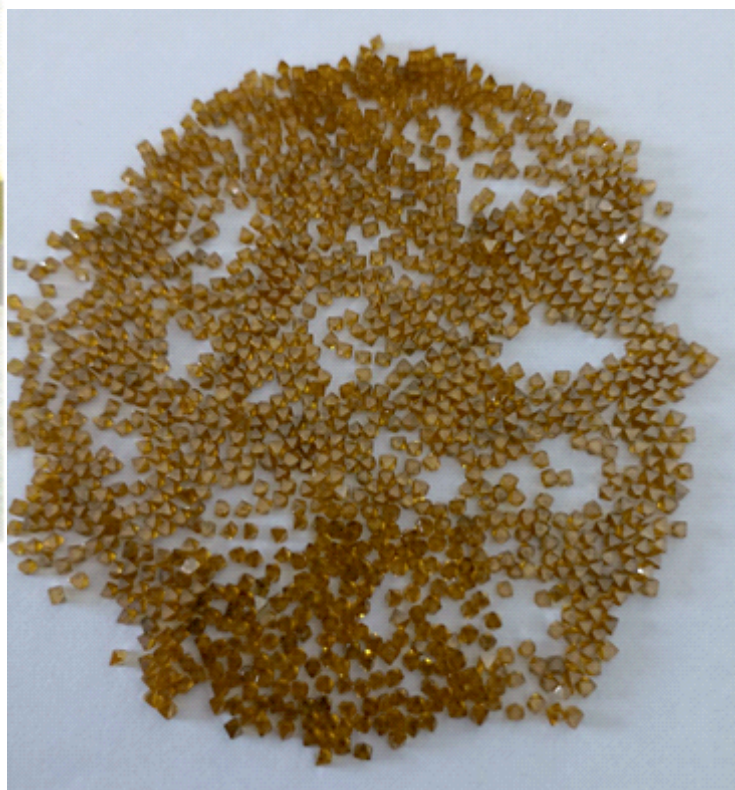
MCD (синтетичний монокристалічний алмаз)

MCD має властивості, аналогічні характеристикам природного алмазу.

Завдяки внутрішній кристалічній структурі цього матеріалу досягається ідеальна гострота ріжучого краю без поверхневих дефектів. MCD термічно стійкий при температурі $>1000^{\circ}\text{C}$ в захищеному неокисленому середовищі. Інструмент з цього матеріалу має високу зносостійкість, високу якість ріжучого краю та високу теплопровідність. Є альтернативою природньому алмазу в інструменті

Monocrystalline (synthetic) diamond possesses the properties of natural diamond and therefore is an alternative to natural diamond in industrial applications. MCD is developed using HPHT technology (high pressure, high temperature). MCD has highly consistent and more predictable chemical, physical and thermal characteristics and behaviour than natural diamond. MCD ensures high wear resistance of the tools and high precision of the cutting edge

Monokristalliner (synthetischer) Diamant besitzt die Eigenschaften von natürlichem Diamant und ist daher in industriellen Anwendungen eine Alternative zu natürlichem Diamant. MCD wird unter Verwendung der HPHT-Technologie (Hochdruck, Hochtemperatur) entwickelt. MCD hat sehr konsistente und besser vorhersagbare chemische, physische und thermische Eigenschaften und Verhaltensweisen als natürlicher Diamant. MCD gewährleistet eine hohe Verschleißfestigkeit der Werkzeuge und eine hohe Präzision der Schneide



Будемо раді співпрацювати з Вами!

We will be honored to supply high quality diamond tools to your company!

Es ist uns eine Ehre, Ihr Unternehmen mit hochwertigen Diamantwerkzeugen zu beliefern!

КОНТАКТИ / CONTACTS / KONTAKTE

43017 Ukraine, Volyn oblast, Lusk, Bozhenkastr. 47Б

+38 067 361 87 86

+38 050 33 99 812

elkor.almaz@gmail.com

www.elkor-almaz.com.ua

